

IMPRIMANTE INDUSTRIELLE MATRICIELLE HAUTE PERFORMANCE



PP809 avec option piédestal

Polyvalente et Rapide

L'imprimante matricielle PP809 combine la performance d'impression d'une imprimante ligne avec la flexibilité d'une imprimante matricielle.

La PP809 offre une capacité d'impression jusqu'à 3 copies avec une grande qualité d'impression à une vitesse de 800 pages/heure. Grâce à ces hautes performances d'impression la PP809 représente une alternative particulièrement intéressante par rapport aux imprimantes ligne.

Fiable et rentable

Avec sa conception métallique robuste, la PP809 s'adapte à tous les environnements. Ses fonctions innovantes, adaptées aux exigences actuelles des entreprises, en font l'outil indispensable. La grande longévité du ruban encreur (30 mio de caractères) et celle de la tête d'impression (400 mio de caractères) garantissent une qualité d'impression maximale à un coût minimal. Un maniement simple permet de réduire aux mieux les temps de réglage.

Intelligente

La technologie Intellidrive™ assure un positionnement d'impression extrêmement précis sur les formulaires pré imprimés. En cas d'interruption de cycle, la PP809 reprendra sa tâche sans perte de formulaire. Un contrôle automatique de l'épaisseur du papier assure, quelque soit le support, un écart optimal entre la tête d'impression et le papier, garantissant ainsi une impression de grande précision de la première à la dernière copie.

Caractéristiques Clés

Imprimante 24 aiguilles à hautes performances

Technologie **Intellidrive™**

Conception à plat

165 caractères à 10cpp

Modèle industriel renforcé

Hautes Performances :
1 000 cps (10 cpp) - 800 pages/heure
500 lignes/min (60 cpl)

Jusqu'à 3 copies (1+3)

Positionnement d'impression précis

Faibles coûts d'impression

Interfaces intégrés en option (PM)

Applications

Logistique

Administration

Industrie

Agence de voyages

CARACTERISTIQUES TECHNIQUES

TECHNOLOGIE:	Impression matricielle à impact	
TETE D'IMPRESSION:	24 aiguilles de 0.25mm de diamètre	
MODE D'IMPRESSION:	Durée de vie 400millions de caractères en qualité brouillon Qualité brouillon à vitesse élevée (HSD), Qualité brouillon (DQ), qualité courrier approché(NLQ), qualité lettre (LQ)	
FORMAT D'IMPRESSION:	165 caractères à 10 cpp	
RUBAN ENCREUR:	Cartouche ruban de tissu noir, durée de vie jusqu'à 30 millions de caractères, contrôle de déroulement de bande automatique	
DIMENSIONS:	734 x 280 x 295 mm (lpxh)	
POIDS:	Approx. 20 kg	
DIAGNOSTICS:	Test intégré, hex dump, diagnostic à distance par interface	
PANNEAU DE COMMANDE:	Affichage LCD de 16 chiffres, trilingue (français, anglais, allemand)	
CLAVIER:	Touches de membrane avec Start/Stop LED	
TENSION:	100 - 125 VAC / 200 - 240 VAC; 3A / 1,5A; 50 - 60 Hz	
ALIMENTATION ELECTRIQUE:	En fonction max. 200 w, <u>En position d'attente</u> max. 30 w	
CONDITIONS D'ENVIRONNEMENT:	<u>En service:</u> +10 to +35 °C	20 à 80% Humidité
	<u>Stockage:</u> -40 to +70 °C	5 à 85% Humidité
NIVEAU SONORE:	55 db(A) selon ISO 7779	
CERTIFICATIONS:	VDE/GS, UL, CE, FCC-B	

PERFORMANCE

VITESSE D'IMPRESSION:	(10 cpp)
	HSD : 1 000 cps DQ: 60 characters per line 500 lpm
	DQ: 600 cps DQ: 80 characters per line 420 lpm
	NLQ: 300 cps
	LQ: 150 cps

DEBIT:	(ECMA 132, continu 1 pli)
	HSD: 800 pages/heure DQ: 760 pages/heure
	NLQ: 580 pages/heure LQ: 370 pages/heure

VOLUME D'EDITION:	40.000 pages par mois
MTBF:	15.000 heures à 30% d'exploitation de capacité

GESTION PAPIER

PASSAGE PAPIER :	Conception à plat, 2 alimentations papier, 1 sortie papier en continu; sortie papier sélectionnable par logiciel ou par panneau de commande
AUTOMATIC GAP CONTROL (AGC):	Ajuste la distance entre la tête d'impression et le papier par analyse automatique son épaisseur
COPIES:	1 original + 3 copies, épaisseur du papier max. 0,7 mm, Avance papier jusqu'à 2 mm
ALIMENTATION PAPIER:	2 cassettes tracteur encastrables,
SORTIE PAPIER:	Vers l'arrière avec Zero-Tear-Off
LARGEUR DE PAGE:	Papier continu de 102 à 450 mm
POIDS:	60 à 100 g/m2 ; formulaires jusqu'à 350 g/m2
AVANCE PAPIER:	20 pouces/seconde

CONNEXIONS

INTERFACES:	Parallèle Centronics et en série RS-232C/RS422 En mode partagé
EMULATIONS :	IBM Proprinter XL24 (agm), Epson LQ 2550/1060/ESC/P2
MEMOIRE TAMPON:	Jusqu'à 64 kbyte
JEUX DE CARACTERES:	ISO 8859/1, ISO 8859/15; IBM Set 1/Set 2 en 14 Versions nationales; IBM Code Pages 437, 850, 858, 860, 863, 865; Epson jeux de car. en 15 versions nationales; jeux de car. d'Europe de l'Est 771, 773, 774, 775, 852, 1125, 1251 , Baltic RiM, Greek, CZ, HUN, Russia, Win Lat 2
POLICES RESIDENTES:	DQ: High Speed Draft (HSD), Data et Data Large; NLQ et LQ: Courier, Sans Serif, OCR-A, OCR-B, Orator, Orator-C, Prestige, Roman et Script
PARTICULARITES DES CARACTERES:	Gras, italique, ombragé, contour,(double) souligné, Surligné, barré, indice supérieur/inférieur
DIMENSIONS DES CARACTERES:	Double à octuple, format Data Large jusqu'à 99 fois en hauteur et largeur
ESPACEMENT DES CARACTERES:	10, 12, 15, 17.1, 18 et 20 caractères/pouce, proportionnel
ESPACEMENT DES LIGNES:	2, 3, 4, 6, 8, ... 360 lignes/pouce
CODES A BARRES:	EAN 8, EAN 13, UPC-A, UPC-E, Postnet, KIX Code, Code 39, code 93, code 128 (EAN 128 inclus), Codabar, 2 of 5 industrial, 2 of 5 interleaved, et MSI Mod 10/10
RESOLUTION:	360 x 360 dpi max
MACROS:	Paramétrage jusqu'à quatre configurations d'imprimante; sélectionnable par panneau de commande ou logiciel

AUTRES MODULES PERSONNALISÉS (Option)

Ethernet:	Ethernet 10BaseT/100BaseTX RJE45
IPDS:	Ethernet
IGP:	SER/PAR avec émulation Printronix IGP 10/20/40
HP:	SER/PAR ou Ethernet avec émulation HP2934/2235
GENICOM:	SER/PAR ou Ethernet avec émulation Genicom 3840
MT50:	SER/PAR ou Ethernet avec émulation MT50
Stringchange:	SER/PAR ou Ethernet

Pilotes d'impression pour Windows 3.x/95/98/NT 4.0/2000/XP/7 sont disponibles
Type d'unité SAP R/3 disponible



Psi - Printer Systems international

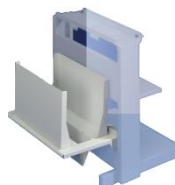
Accessoires



Piédestal



Interface interchangeable



Stacker



Meuble insonorisant

Autres accessoires disponibles – consultez notre site : www.imprimante-matricielle.com