

## IMPRIMANTE INDUSTRIELLE MATRICIELLE MULTIFONCTIONS



PP806 avec option piédestal et bac feuille à feuille

### Polyvalente

L'imprimante matricielle multifonctions PP806 garantit des performances optimales à tous les niveaux. Techniquement conçue avec un passage papier à plat, elle assure une impression de grande précision de tous les documents. La PP806 se différencie par une gestion de papier flexible. Elle dispose de deux cassettes de papier continu, de trois chargeurs de papier feuille à feuille en option et d'une alimentation papier manuel.

### Rapide

Avec une série d'innovation techniques, la PP806 offre une capacité d'impression multi exemplaires jusqu'à 6 copies avec une grande qualité d'impression à une vitesse de 580 pages/heure l'équivalent de 40 000 pages par mois.

### Fiable et rentable

Avec sa conception métallique robuste, la PP806 s'adapte à tous les environnements. Ses fonctions innovantes, adaptées aux exigences actuelles des entreprises, en font l'outil indispensable. La grande longévité du ruban encreur (30 mio de caractères) et celle de la tête d'impression 400 mio de caractères) garantissent une qualité d'impression maximale à un coût minimal. Un maniement simple permet de réduire aux mieux les temps de réglage.

### Intelligente

La technologie Intellidrive™ assure un positionnement d'impression extrêmement précis sur les formulaires pré imprimés. En cas d'interruption de cycle, la PP806 reprendra sa tâche sans perte de formulaire. Un contrôle automatique de l'épaisseur du papier assure, quelque soit le support, un écart optimal entre la tête d'impression et le papier, garantissant ainsi une impression de grande précision de la première à la dernière copie.

### Caractéristiques Clés

Imprimante 24 aiguilles à hautes performances

Technologie **Intellidrive™**

Conception à plat

165 caractères à 10cpp

Modèle industriel renforcé

Hautes Performances :  
**700 cps (10 cpp) - 580 pages/heure**

Jusqu'à 6 copies (1+6)

Positionnement d'impression précis

Faibles coûts d'impression

Jusqu'à 6 alimentations papier

Jusqu'à 3 sorties papier

Interfaces intégrés en option (PM)

### Applications

Logistique

Administration

Industrie

Agence de voyages

## CARACTERISTIQUES TECHNIQUES

TECHNOLOGIE:	Impression matricielle à impact		
TETE D'IMPRESSION:	24 aiguilles de 0.25mm de diamètre		
MODE D'IMPRESSION:	Durée de vie 400millions de caractères en qualité brouillon Qualité brouillon à vitesse élevée (HSD), Qualité brouillon (DQ), qualité courrier approché(NLQ), qualité lettre (LQ)		
FORMAT D'IMPRESSION:	165 caractères à 10 cpp		
PANNEAU DE RUBAN ENCREUR:	Cartouche ruban de tissu noir, durée de vie jusqu'à 30 millions de caractères, contrôle de déroulement de bande automatique		
DIMENSIONS:	734 x 280 x 295 mm (lpxh)		
POIDS:	20 kg		
DIAGNOSTICS:	Test intégré, hex dump, diagnostic à distance par interface		
PANNEAU DE COMMANDE:	Affichage LCD de 16 chiffres, trilingue (français, anglais, allemand)		
CLAVIER:	Touches de membrane avec Start/Stop LED		
TENSION:	100 - 125 VAC / 200 - 240 VAC; 3A / 1,5A; 50 - 60 Hz		
ALIMENTATION ELECTRIQUE:	En fonction max. 200 w, En position d'attente max. 30 w		
CONDITIONS D'ENVIRONNEMENT:	En service: +10 to +35 °C	20 à 80% Humidité	
	Stockage: -40 to +70 °C	5 à 85% Humidité	
NIVEAU SONORE:	53 db(A) selon ISO 7779		
CERTIFICATIONS:	VDE/GS, UL, CE, FCC-B		

## PERFORMANCE

VITESSE D'IMPRESSION:	(10 cpp)	HSD : 700 cps	DQ: 600 cps
		NLQ: 300 cps	LQ: 150 cps
DEBIT:	DQ: 580 pages/heure (ECMA 132.)		
VOLUME D'EDITION:	40.000 pages par mois		
MTBF:	10.000 heures à 30% d'exploitation de capacité		

## GESTION PAPIER

PASSAGE PAPIER :	Conception à plat, jusqu'à 6 alimentations papier et jusqu'à 3 sorties papier; sortie papier sélectionnable par logiciel ou par panneau de commande
AUTOMATIC GAP CONTROL (AGC):	Ajuste la distance entre la tête d'impression et le papier par analyse automatique son épaisseur
COPIES:	1 original + 6 copies, épaisseur du papier max. 0,7 mm, Avance papier jusqu'à 2 mm

## PAPIER CONTINU

ALIMENTATION	2 cassettes tracteur encastrables
SORTIE PAPIER:	Vers l'arrière avec Zero-Tear-Off
LARGEUR DE PAGE:	Papier continu de 102 à 450 mm
POIDS:	60 à 120 g/m <sup>2</sup> ; formulaires jusqu'à 350 g/m <sup>2</sup>
AVANCE PAPIER:	20 pouces/seconde

## FEUILLE A FEUILLE

ALIMENTATION	Alimentation manuelle par l'avant, jusqu'à 3 chargeurs automatique (ASF) en option pour feuilles simples
SORTIE PAPIER:	Vers l'avant pour accès direct ou vers l'arrière
LARGEUR DE PAGE:	Alimentation manuelle jusqu'à 420mm Alimentation chargeur ASF : voir selon modèle
POIDS	60 à 170 g/m <sup>2</sup> , ASF selon modèle

## CONNEXIONS

INTERFACES:	Parallèle Centronics et en série RS-232C/RS422 En mode partagé
EMULATIONS :	IBM Proprinter XL24 (agm), Epson LQ 2550/1060/ESC/P2
MEMOIRE TAMPON:	Jusqu'à 64 kbyte
JEUX DE CARACTERES:	ISO 8859/1, ISO 8859/15; IBM Set 1/Set 2 en 14 Versions nationales; IBM Code Pages 437, 850, 858, 860, 863, 865; Epson jeux de car. en 15 versions nationales; jeux de car. d'Europe de l'Est 771, 773, 774, 775, 852, 1125, 1251, Baltic RiM, Greek, CZ, HUN, Russia, Win Lat 2
POLICES RESIDENTES:	DQ: High Speed Draft (HSD), Data et Data Large; NLQ et LQ: Courier, Sans Serif, OCR-A, OCR-B, Orator, Orator-C, Prestige, Roman et Script
PARTICULARITES DES CARACTERES:	Gras, italique, ombragé, contour,(double) souligné, Surligné, barré, indice supérieur/inférieur
DIMENSIONS DES CARACTERES:	Double à octuple, format Data Large jusqu'à 99 fois en hauteur et largeur
ESPACEMENT DES CARACTERES:	10, 12, 15, 17.1, 18 et 20 caractères/pouce, proportionnel
ESPACEMENT DES LIGNES:	2, 3, 4, 6, 8, ... 360 lignes/pouce
CODES A BARRES:	EAN 8, EAN 13, UPC-A, UPC-E, Postnet, KIX Code, Code 39, code 93, code 128 (EAN 128 inclus), Codabar, 2 of 5 industrial, 2 of 5 interleaved, et MSI Mod 10/10
RESOLUTION:	360 x 360 dpi max
MACROS:	Paramétrage jusqu'à quatre configurations d'imprimante; sélectionnable par panneau de commande ou logiciel

## AUTRES MODULES PERSONNALISES (Option)

Ethernet:	Ethernet 10BaseT/100BaseTX RJE45
IPDS:	Ethernet
IGP:	SER/PAR avec émulation Printronix IGP 10/20/40
HP:	SER/PAR ou Ethernet avec émulation HP2934/2235
GENICOM:	SER/PAR ou Ethernet avec émulation Genicom 3840
MT50:	SER/PAR ou Ethernet avec émulation MT50
Stringchange:	SER/PAR ou Ethernet

Pilotes d'impression pour Windows 3.x/95/98/NT 4.0/2000/XP/7 sont disponibles  
Type d'unité SAP R/3 disponible

## OPTIONS

CHARGEUR ASF	Jusqu'à 3 chargeurs automatiques en même temps pour feuilles simples. Format papier : DIN A4 horizontal et vertical, A5, A6, letter, Legal
CHARGEUR A2	Feuilles simples de 70 à 100 g/m <sup>2</sup> , formulaires jusqu'à 260g/m <sup>2</sup> , capacité 180 feuilles à 80 g/m <sup>2</sup> , largeur papier 305 mm max.
CHARGEUR B2	Papier de 100 à 150 g/m <sup>2</sup> , formulaires jusqu'à 300 g/m <sup>2</sup> , enveloppes de 70 à 90 g/m <sup>2</sup> , capacité 40 enveloppes à 70 g/m <sup>2</sup>
RECEPTION PAPIER	Feuilles simple : bac de réception frontal jusqu'à 80 feuilles, encastrable à la place de la cassette tracteur supérieur

# Accessoires



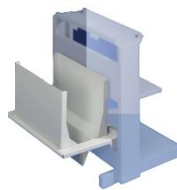
Psi - Printer Systems international



Piédestal



Chargeur Feuille à Feuille



Stacker



Meuble insonorisant

Autres accessoires disponibles – consultez notre site : [www.imprimante-matricielle.com](http://www.imprimante-matricielle.com)