

L'IMPRIMANTE ECONOMIQUE A HAUTE PERFORMANCE



PP 404

Economique, Fiable et Rapide

L'imprimante à haute performance PP 404 offre une solution rapide à faibles coûts pour l'impression des listings, codes à barres, étiquettes et liasses multi-exemplaires.

De plus, elle peut être équipée d'un guide d'alimentation manuel pour des feuilles simples.

La PP 404 est conçue pour des applications dans les secteurs de l'industrie, du transport, du commerce, des banques, des bureaux et administrations exigeant un service d'impression fiable et économique.

Caractéristiques Clés

Imprimante 24 aiguilles

136 caractères à 10cpp

Passage papier à plat

Modèle industriel renforcé

Hautes Performances :
500 cps (10 cpp)- 470 pages/heure

Jusqu'à 5 copies (1+5)

Impression silencieuse:
Niveau sonore ≤ 53 dB(A)

14 polices de caractères intégrées

13 Polices codes à barres

Alimentation feuille à feuille en option

Applications

Logistique

Industrie

Retail

Administration

CARACTERISTIQUES TECHNIQUES

TECHNOLOGIE:	Impression matricielle à impact	
TETE D'IMPRESSION:	24 aiguilles de 0.25mm de diamètre Durée de vie 400millions de caractères.	
MODE D'IMPRESSION:	Data(DQ), courrier approché(NLQ),qualité lettre (LQ)	
FORMAT D'IMPRESSION:	136 caractères à 10 cpp	
RUBAN ENCREUR:	Cartouche ruban de tissu noir, durée de vie jusqu'à 16 millions de caractères	
DIMENSIONS:	635 x 390 x 273 mm (lpxh)	
POIDS:	Approx. 20,7 kg	
DIAGNOSTICS:	Test intégré, hex dump, diagnostic à distance par interface	
PANNEAU DE COMMANDE:	Affichage LCD de 16 chiffres, trilingue (français, anglais, allemand)	
TENSION:	200 - 240 VAC; 50 - 60 Hz (100 - 125 VAC en option)	
ALIMENTATION ELECTRIQUE:	En fonction max. 120 w, <u>En position d'attente</u> <30 w	
CONDITIONS D'ENVIRONNEMENT:	<u>En service:</u> +10 to +35 °C	20 à 80% Humidité
NIVEAU SONORE:	<u>Stockage:</u> -40 to +70 °C	5 à 85% Humidité
CERTIFICATIONS:	53 db(A) selon ISO 7779 VDE/GS, UL, CE, FCC-B	

PERFORMANCE

VITESSE D'IMPRESSION: (10 cpp)	DQ: 500 cps NLQ: 250 cps LQ: 125 cps
DEBIT: (ECMA 132, continu 1 pli)	Listing DQ: 470 pages/heure NLQ: 350 pages/heure LQ: 210 pages/heure
VOLUME D'EDITION: MTBF:	20.000 pages par mois 10.000 heures à 25% d'exploitation de capacité

GESTION PAPIER

PASSAGE PAPIER :	conception à plat, jusqu'à 2 alimentations papier, sélectionnables par logiciel ou panneau de commande
AUTOMATIC GAP CONTROL (AGC):	Ajuste la distance entre la tête d'impression et le papier par analyse automatique de son épaisseur
COPIES:	1 original + 5 copies, épaisseur du papier max. 0,5 mm,

PAPIER CONTINU

ALIMENTATION	Tracteur poussant intégré avec position parking
SORTIE PAPIER:	Vers l'arrière avec Zero-Tear-Off
LARGEUR DE PAGE:	Papier continu de 100 à 400 mm
POIDS:	60 à 90 g/m2 ; formulaires jusqu'à 350 g/m2
AVANCE PAPIER:	11 pouces/seconde

FEUILLE A FEUILLE

ALIMENTATION	Alimentation manuelle par l'avant,
SORTIE PAPIER:	Vers l'avant pour accès direct
LARGEUR DE PAGE:	105 à 305 mm
POIDS:	60 à 160 g/m2 ; formulaires jusqu'à 350 g/m2

CONNEXIONS

INTERFACES:	Parallèle IEEE 1284, série RS-232 (DSUB 9), USB 2.0
EMULATIONS :	IBM Proprinter XL24 (AGM), Epson LQ 2550/1060/ESC/P2
MEMOIRE TAMPON:	Jusqu'à 48 kbyte
JEUX DE CARACTERES:	ISO 8859/1,, ISO 8859/9, ISO 8859/15; IBM Set 1/Set 2 en 14 Versions nationales; IBM Code Pages 437, 850,858, 860, 863, 865; Epson jeux de car. en 15 versions nationales; jeux de car. d'Europe de l'Est 771, 773, 774, 775, 852, 1125, 1251 , Baltic RiM, Greek, CZ, HUN, Russia, Win Lat 2
POLICES RESIDENTES:	DQ: High Speed Draft (HSD), Data et Data Large; NLQ et LQ: Courier, Sans Script, OCR-A, OCR-B, Orator, Prestige, Roman et Script
PARTICULARITES DES CARACTERES:	Gras, italique, ombragé, contour,(double) souligné, Surligné, barré, indice supérieur/inférieur
DIMENSIONS DES CARACTERES:	Double à octuple, format Data Large jusqu'à 99 fois en hauteur et largeur
ESPACEMENT DES CARACTERES:	10, 12, 15, 17.1, 18 et 20 caractères/pouce, proportionnel
ESPACEMENT DES LIGNES:	2, 3, 4, 6, 8, ... 360 lignes/pouce
CODES A BARRES:	EAN 8, EAN 13, UPC-A, UPC-E, Postnet, KIX Code,Code 39, code 93, code 128 (EAN 128 inclus), Codabar, 2 of 5 industrial, 2 of 5 interleaved, et MSI Mod 10/10 (Horizontal et vertical)
RESOLUTION:	360 x 360 dpi max
MACROS:	Paramétrage jusqu'à quatre configurations d'imprimante; sélectionnable par panneau de commande ou logiciel

Pilotes d'impression pour Windows sont disponibles - Type d'unité SAP R/3 disponible

OPTIONS

CHARGEUR MANUEL	Pour les utilisations occasionnel du mode feuille à feuille
-----------------	---

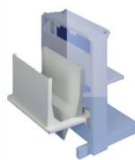


Psi - Printer Systems international

Accessoires



Piédestal



Stacker



Meuble insonorisant

Autres accessoires disponibles – consultez notre site : www.imprimante-matricielle.com